

Superficie (km<sup>2</sup>) : 181,85

Arrondissement de : Thonon-les-Bains

Nombre de communes : 15  
 dont centres urbains : 1  
 dont centres secondaires : 1  
 dont communes périurbaines : 1  
 dont communes rurales : 9  
 dont stations touristiques : 4

Source : Conseil Général

## POPULATION

### Evolution de la population

Année	Population du périmètre	Densité (hab./km <sup>2</sup> )	% dans le département	Population Haute-Savoie
1990	24 640	135,38	4,34%	568 286
1999	28 523	156,72	4,52%	631 679
2009	35 220	193,52	4,84%	727 319

Sources : INSEE, SED Haute-Savoie

	Taux de croissance	Taux de croissance annuel
	1990-1999	
Périmètre	15,76%	1,64%
Département	11,16%	1,18%
1999-2009		
Périmètre	23,48%	2,13%
Département	15,14%	1,42%

Sources : INSEE, SED Haute-Savoie

### Données démographiques

De 1990 à 1998	Naissances	Décès	Tx natalité (‰)	Tx mortalité (‰)	Solde naturel	Solde migratoire
Périmètre	2 960	1 457	12,37	6,09	1 503	2 380
Département	74 340	38 204	13,77	7,08	36 136	27 257

Source : INSEE

De 1999 à 2008	Naissances	Décès	Tx natalité (‰)	Tx mortalité (‰)	Solde naturel	Solde migratoire
Périmètre	2 474	1 205	9,70	4,20	1 269	5 428
Département	61 409	31 687	11,30	5,83	29 722	65 918

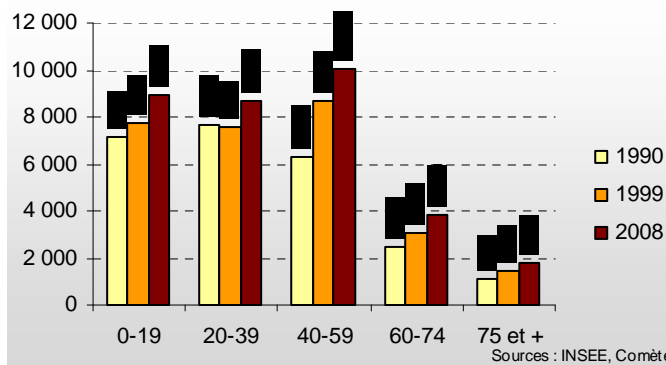
Sources : INSEE, SED Haute-Savoie

### Population par âge

Tranche d'âge	Périmètre		Département	
	1990	2008	1990	2008
0-19	29,0%	26,8%	27,6%	25,7%
20-39	30,9%	26,0%	32,2%	26,7%
40-59	25,5%	30,3%	24,2%	28,4%
60-74	10,0%	11,6%	10,7%	12,5%
75 et +	4,6%	5,4%	5,3%	6,7%

Sources : INSEE, Comète

### Structure par âge de la population



Sources : INSEE, Comète

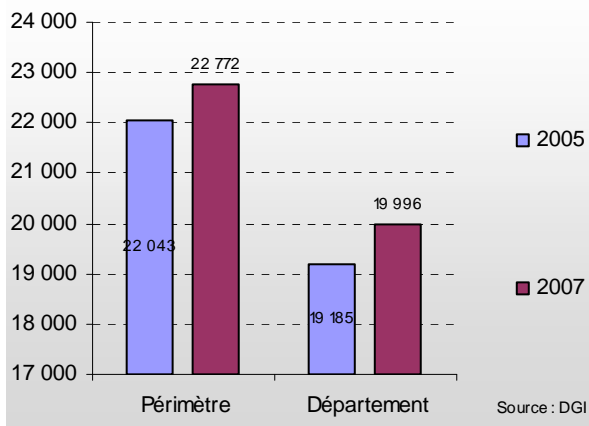
### Fréquentation des étab. scolaires présents dans le secteur

		2001-2002	2008-2009	Evolution (%)	Part pop. du Départ.
Public	Maternelle	1 194	1 431	19,8	5,73 %
	Elémentaire	1 942	2 193	12,9	5,32 %
	Collège	1 286	1 795	39,6	6,29 %
	Lycée		0		0,00 %
Privé	Maternelle	178	176	-1,1	5,05 %
	Elémentaire	298	268	-10,1	4,10 %
	Collège	197	240	21,8	2,23 %
	Lycée		185		1,89 %

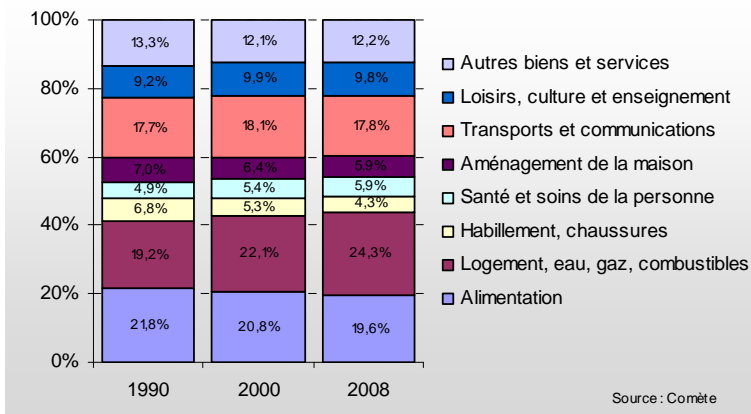
Sources : Inspection académique, Rectorat

## TRAVAIL ET RESSOURCES

### Revenu disponible brut médian par unité de consommation



### Consommation des ménages par poste de dépense



### Population couverte par les allocations familiales (au 1er janvier 2009)

	Population couverte	dont sous le seuil de bas revenus
Périmètre	10 876	1 643
Département	297 348	52 473

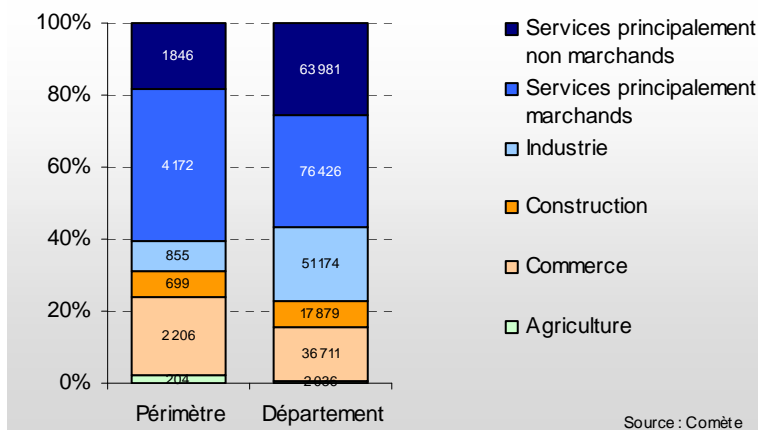
Source : CAF

### Nombre de bénéficiaires du RMI (au 1er janv. 2009)

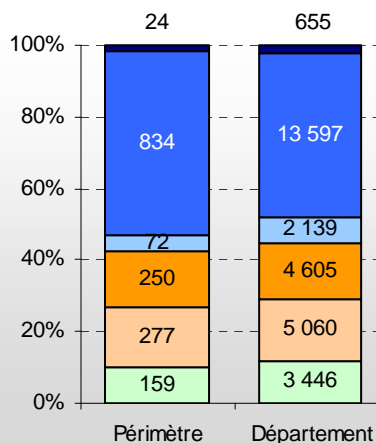
Périmètre :	148
Département :	4190

Source : CAF

### Emplois salariés par activité en 2008



### Emplois non salariés par activité en 2008

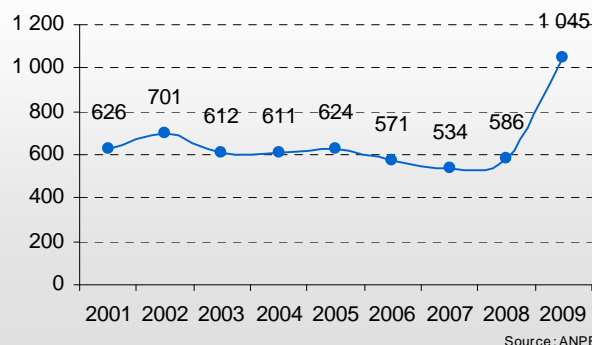


### Emploi total par type d'activité

Activité	1990	2000	2008
Agriculture	473	398	363
Construction	1 548	1 788	2 483
Industrie	765	749	949
Commerce	984	959	927
Services princ. marchands	3 007	3 956	5 006
Services princ. non marchands	954	1 411	1 870
<b>Total</b>	<b>7 731</b>	<b>9 261</b>	<b>11 598</b>

Source : Comète

### Evolution du nombre de demandeurs d'emploi (Situation au 30 juin)

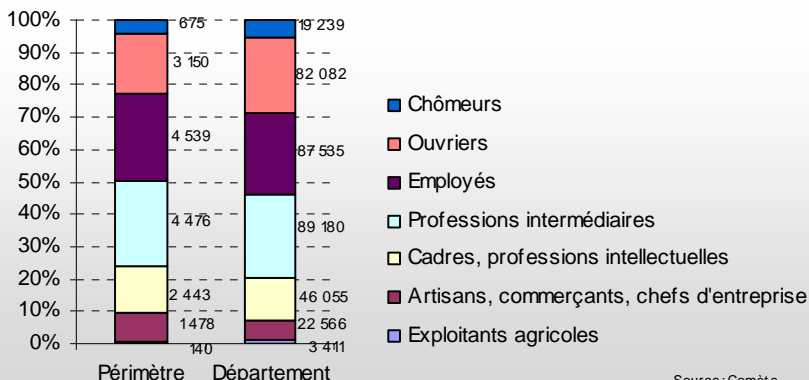


## Population active par catégorie socio-professionnelle (en 2008)

### Population des résidents actifs en 2008

	Population active totale	Population active occupée
<b>Périmètre</b>	16 901	16 226
<b>Département</b>	350 068	330 829

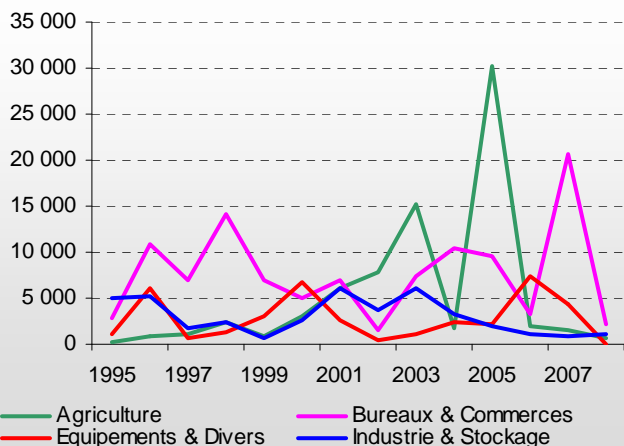
Source : Comète



Source : Comète

## ECONOMIE

### Construction de locaux d'activités (m<sup>2</sup> commencés)



### Construction de locaux d'activités (en m<sup>2</sup>)

moyennes annuelles	1990 - 1999	2000 - 2008
<b>Agriculture</b>	1 304	6 194
<b>Bureaux &amp; Commerces</b>	7 491	6 083
<b>Equipements &amp; Divers</b>	4 614	2 450
<b>Industrie &amp; Stockage</b>	5 120	2 431

Source : DRE

### Bases de TP

Année	Périmètre	Taux de croissance annuel	Bases TP / habitant	
			Périmètre	Département
1990	21 989 628		892	1 351
1999	38 334 372	6,4%	1 344	2 015
2008	48 842 182	2,7%	1 420	2 090

Sources : conseil général et Services fiscaux - Chiffres au 1<sup>er</sup> janv.

### Etablissements d'activités fin 2008

Dans le périmètre : 3 300 5,2 %  
Dans le département : 63 990

### Créations d'établissements en 2008

Dans le périmètre : 281 4,5 %  
dont créations pures : 241 4,6 %  
Dans le département : 6 278  
dont créations pures : 5 271

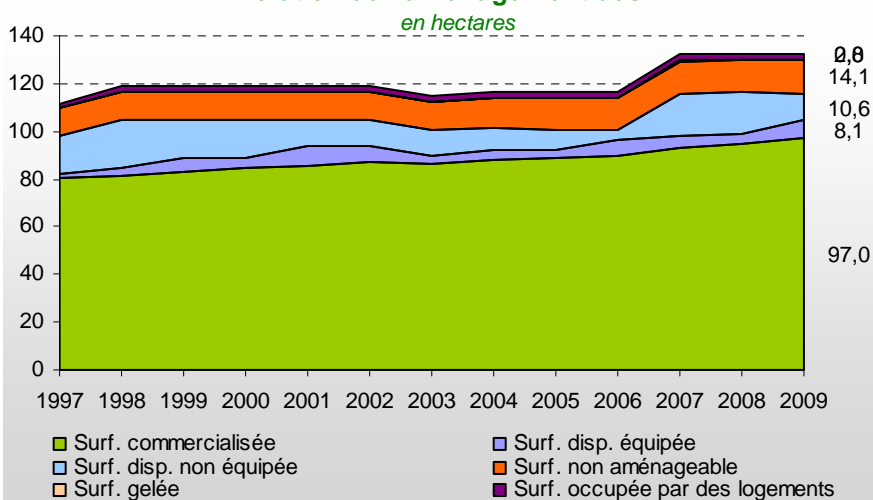
Source : INSEE - SIRENE

### Nombre de zones d'activités en 2009

(sources : DDE et SED Haute-Savoie)

11

### Evolution de l'aménagement des ZAE



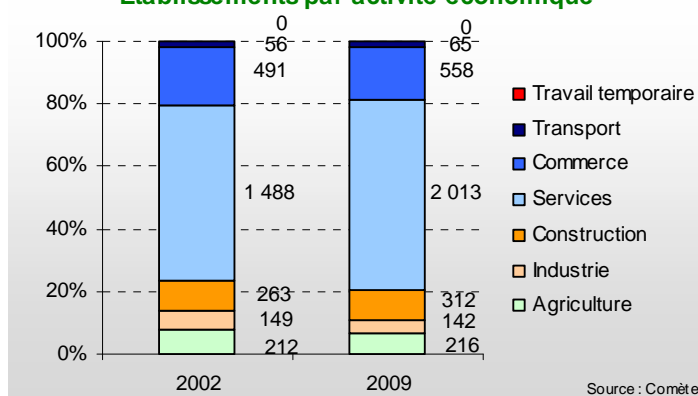
Source : SED Haute-Savoie

### Nombre d'établissements par activité

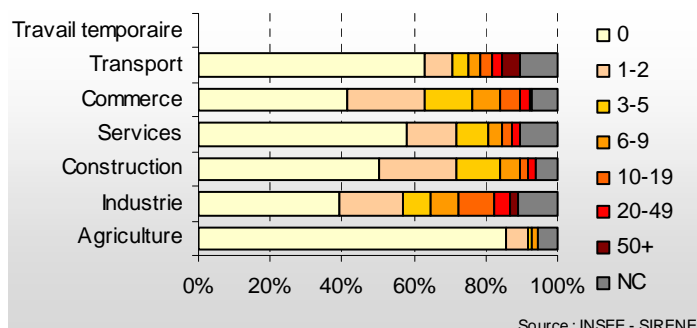
Activité	2002	2009	
	Périm.	Périm.	Dépt
<b>ARTISANAT</b>			
Alimentation	53	68	1 109
Travail des métaux	16	16	967
Textile, habillement, cuir	5	11	167
Bois et ameublement	19	20	564
Autres fabrications	46	43	1 024
Bâtiment	253	313	6 541
Transport, réparation	156	187	3 776
Autres			
Inconnu	2	3	30
<b>TOTAL ARTISANAT</b>	<b>550</b>	<b>661</b>	<b>14 178</b>
<b>COMM.</b>			
Comm. de détail, réparations	348	389	6 982
Comm. de gros	93	100	2 504
Comm. et réparation auto.	50	69	1 286
<b>TOTAL COMMERCE</b>	<b>491</b>	<b>558</b>	<b>10 772</b>
<b>INDUSTRIE</b>			
Agricole et alimentaire	50	50	784
Biens de consommation	28	19	759
Automobile	1	2	41
Biens d'équipement	16	13	632
Biens intermédiaires	43	43	1 597
Energie	11	15	581
<b>TOTAL INDUSTRIE</b>	<b>149</b>	<b>142</b>	<b>4 394</b>

Sources : CMA 74, CCI 74, INSEE - SIRENE

### Etablissements par activité économique



### Tranches d'effectif salarié des établissements par branche d'activité début 2009



### Liste des 10 plus grands établissements du périmètre début 2009

Etablissement	Commune d'implantation	Effectif
SOC EXPLOIT REMONTEES MECANIKES MORZI	MORZINE	300-399
SOCIETE D'EXPLOITATION PROVENCIA	MARGENCEL	200-299
COMMUNE DE MORZINE	MORZINE	100-199
TELEPHERIQUE DE MORZINE PLENEY	MORZINE	100-199
COLLEGE DE LA COTE	BONS-EN-CHABLAIS	50-99
COLLEGE DU BAS CHABLAIS	DOUVAINE	50-99
COMMUNE DE BONS EN CHABLAIS	BONS-EN-CHABLAIS	50-99
COMMUNE DE DOUVAINE	DOUVAINE	50-99
FRANCE DECOR	BONS-EN-CHABLAIS	50-99
LA POSTE	DOUVAINE	50-99

Source : INSEE - SIRENE

### Surface totale des grandes et moyennes surfaces par type de commerce (en m²)

Type de commerce	Périmètre		Département	
	1998	2008	1998	2008
Alimentaire	11 336	21 286	188 979	238 127
Automobile	650	0	23 813	17 960
Café - Hôtel - Restaurant	871	871	15 322	12 454
Culture - Loisirs	11 992	23 364	72 200	165 421
Divers	2 450	5 585	47 015	63 499
Equipement de la maison	14 139	21 858	235 136	274 522
Equipement de la personne	2 400	7 898	26 926	41 099
Galeries marchandes	871	1 320	3 265	3 780
Grand magasin			8 500	8 500
Hygiène - Beauté - Santé			2 000	2 870
<b>TOTAL</b>	<b>44 709</b>	<b>82 182</b>	<b>623 156</b>	<b>828 232</b>

Source : CCI

## LOGEMENT

### Résidences principales et secondaires

			Résidences principales	Résidences secondaires	Total
RGP	Périmètre	1990	8 952	7 952	16 904
		1999	11 209	9 000	20 209
		Croissance an. 1990-1999	2,53 %	1,39 %	2,00 %
Département	Département	1990	212 664	82 949	295 613
		1999	253 813	95 253	349 066
		Croissance an. 1990-1999	1,98%	1,55%	1,86%
Services fiscaux	Périmètre	1991	8 973	5 449	14 422
		1999	10 809	6 357	17 166
		2009	14 181	7 735	21 916
		Croissance an. 1991-1999	2,35%	1,95%	2,20%
	Croissance an. 99-2009	5,58%	4,00%	5,01%	
	Département	Département	1991	197 440	90 973
1999			243 871	99 063	342 934
2009			310 275	102 011	412 286
Croissance an. 1991-1999			2,68%	1,07%	2,19%
Croissance an. 99-2009	4,93%	0,59%	3,75%		

Sources : Recensement INSEE - Données Services fiscaux (sur la base des taxes d'habitation)

### Répartition des résidences principales et secondaires

### Parc de logements sociaux (début 2008)

Périmètre : 899  
Département : 34 656

### Log. sociaux pour 1000 hab. (début 2008)

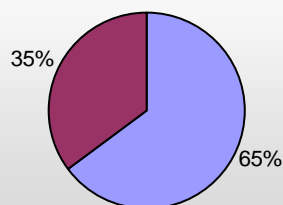
Périmètre : 26  
Département : 48  
Rhône-Alpes : 68  
France (métropole) : 70

### % de logements sociaux dans les résidences principales (début 2008)

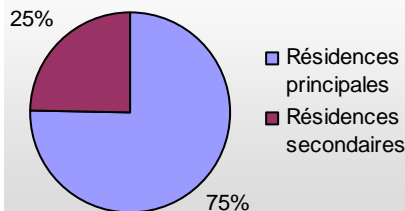
Périmètre : 6,34 %  
Département : 11,40 %

Sources : DRE, Services fiscaux, SED Haute-Savoie

Périmètre



Département



Source : Services fiscaux

### Nombre de logements construits

	Logements individuels commencés		Logements collectifs commencés	
	en 2008	de 1999 à 2008	en 2008	de 1999 à 2008
Périmètre	197	2 750	168	1 774
Département	2 480	32 228	5 026	49 048

Source : DRE

### Valeur des prix de l'immobilier dans le territoire

Moyenne départementale = 100

Type de logement	1996	2008
Appartement	129	260
Maison	115	119
Terrain à bâtir	133	212

Source : MIN

### Situation comparée des prix de l'immobilier fin 2008

base 100 en 1996

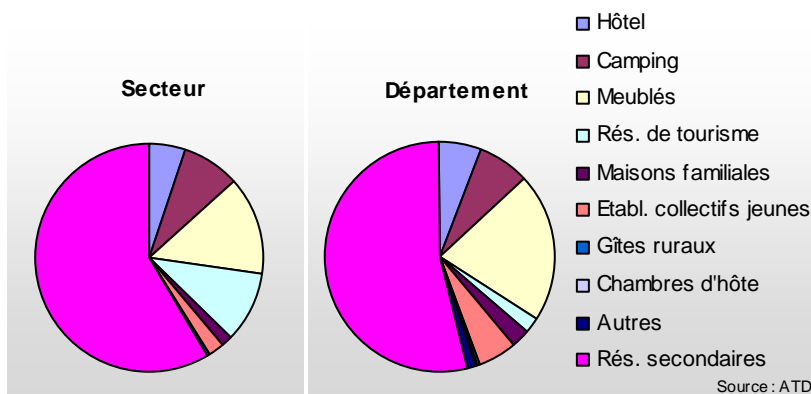
Type de logement	Périmètre	Département
Appartement	216	253
Maison	340	446
Terrain à bâtir	476	493

Source : MIN

## Capacité d'accueil touristique en 2009 (en nombre de lits)

Périmètre : 66 888  
% du département : 10,73 %  
Département : 623 272  
Source : ATD

## Répartition de la capacité d'accueil en 2009 en fonction du mode d'hébergement



## OCCUPATION DU SOL

### Evolution du nombre d'exploitations agricoles

Année de la donnée	Nombre d'exploitations	Surface Agricole Utile (ha)	Evolution annuelle du nombre d'exploitations	
			De	
1979	466	6 960	De 1979 à 1988	-8,44
1988	390	6 471		-1,96 %
2000	267	6 293	De 1988 à 2000	-10,25
				-3,11 %

Source : RGA

### Occupation du sol (en hectares)

Type de sol	Année	Surface totale	Surface forestière
Agricole	1999	8 263	
	2009	7 885	
Naturel	1999	7 704	5 354
	2009	7 745	5 345
Urbanisé	1999	1 700	
	2009	2 002	

Source : Services fiscaux

### Répartition des types de sols

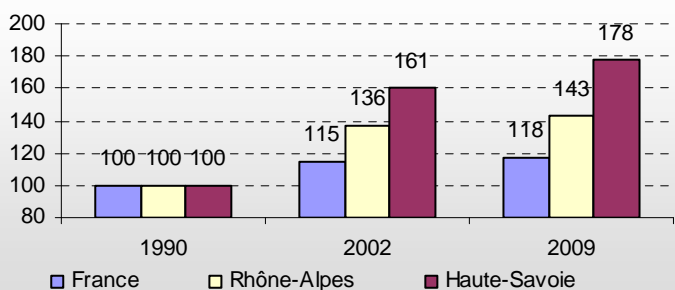
		1999	2009
Périmètre	Agricole	46,8 %	44,6 %
	Naturel	43,6 %	43,8 %
	Urbanisé	9,6 %	11,3 %
Département	Agricole	40,7 %	39,9 %
	Naturel	53,5 %	53,4 %
	Urbanisé	5,8 %	6,7 %

Source : Services fiscaux

## DEPLACEMENTS

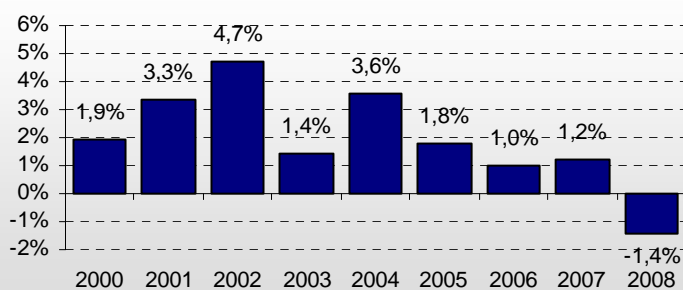
### Evolution du parc de voitures particulières

Base 100 en 1990



### Evolution du trafic routier départemental

(sur 15 points de comptage représentatifs)



### CONTACT

SERVICE AMENAGEMENT

Tél. 04 50 33 49 13 / Fax. 04 50 33 51 29

[daedr@cq74.fr](mailto:daedr@cq74.fr)